



[www.idealinox.ro](http://www.idealinox.ro)

S.C. CLARA FOOD S.R.L

CUI: RO22116457

J: 40/13633/2007

Bucuresti, B-dul Dimitrie Cantemir, Nr.23,  
Bl.3, Sc.A, Ap.57, Sector 4

Tel: 0745017009

E-mail : [office@idealinox.ro](mailto:office@idealinox.ro)

## MANUAL DE UTILIZARE

---

### STORCATOR PROFESIONAL CITRICE, IDEAL INOX

---

**Model:** CLR.SM115

00062773

**Dimensiuni mm:** 220x250x510

**Putere Kw:** 0,90

**Greutate Kg:** 8.25

**Alimentare:** 230V~50Hz



### SCOPUL SI DOMENIUL DE APLICARE

**Draga client,**



**www.idealinox.ro**

S.C. CLARA FOOD S.R.L

CUI: RO22116457

J: 40/13633/2007

Bucuresti, B-dul Dimitrie Cantemir, Nr.23,  
Bl.3, Sc.A, Ap.57, Sector 4

Tel: 0745017009

E-mail : office@idealinox.ro

Descărcați manualul cu instrucțiuni de pe site-ul <https://www.idealinox.ro> sau sunati la numărul indicat pe certificatul de garantie.

Produsul nostru este construit in conformitate cu standardele internationale. Va multumim pentru fidelitatea demonstrata prin achizitionarea acestui produs.

Este important ca acest manual sa fie citit cu atentie, iar storcatorul de citrice furnizat de IDEAL INOX, sa fie utilizata in parametrii precizati pentru a obtine cea mai buna eficienta si pentru o utilizare pe termen lung.

Asigurati-va ca persoanele care vor utiliza storcatorul de citrice au citit manualul de utilizare si au fost instruite pentru a-l folosi.

In cazul in care apar unele probleme, recititi manualul de utilizare inainte de a suna la service. Nu permiteti unei personae neautorizate sa intervina asupra storcatorului de citrice daca acesta s-a defectat.

## **1. INTRODUCERE:**

- Instrucțiunile din acest manual privind datele de securitate sunt importante pentru montarea și mentinerea în condiții de securitate a storcatorului de citrice. Producatorul recomanda ca acest manual să fie păstrat cu grijă în zona de lucru, astfel încât să poată fi consultat de către tehnicieni și utilizatori.
- Conexiunea electrică, instalarea și întreținerea storcatorului de citrice furnizat de IDEAL INOX trebuie să fie efectuate de către instalatori calificați și autorizați în conformitate cu normele de securitate în vigoare. Producatorul își declină orice responsabilitate dacă aceste obligații nu sunt respectate.
- Instalația de electricitate la care va fi conectat storcatorul de citrice trebuie să fie pregătită respectând legislația în vigoare.
- Nerespectarea instrucțiunilor date de producător pentru acest dispozitiv ( utilizare, întreținere, conexiunea electrică, tabelul de date tehnice) pot compromite siguranța aparatului și duc la pierderea garanției.



Pentru a preveni pericolul de electrocutare nu introduceți cordonul, ștecherul sau unitatea motor în apă sau în alte lichide.



**www.idealinox.ro**

S.C. CLARA FOOD S.R.L

CUI: RO22116457

J: 40/13633/2007

Bucuresti, B-dul Dimitrie Cantemir, Nr.23,  
Bl.3, Sc.A, Ap.57, Sector 4

Tel: 0745017009

E-mail : office@idealinox.ro

- ❗ Nu folosiți aparatul în exterior. Utilizați aparatul doar cu mâinile uscate. Nu atingeți părțile în mișcare.
- ❗ Folosirea accesoriilor care nu sunt recomandate sau vândute de IDEAL INOX poate duce la accidente sau la distrugerea aparatului.
- ❗ Înainte de punerea în funcțiune, asigurați-vă că aparatul este corect asamblat. Nu băgați degetele în aparat.
- ❗ Nu utilizați sau depozitați produsul în apropierea substanțelor inflamabile sau volatile.
- ❗ Nu expuneți produsul la temperaturi foarte ridicate, la acțiunea directă a razelor solare sau într-un mediu cu umiditate excesivă. Nu în depozitați în medii cu mult praful.
- ❗ Înainte de a conecta aparatul la rețeaua electrică, asigurați-vă că voltajul nominal al prizei corespunde cu acela specificat pe eticheta aparatului.
- ❗ Nu amplasați cablul electric în apropierea unor suprafețe fierbinți sau a unor obiecte ascuțite. Nu așezați obiecte grele pe cablul de alimentare.
- ❗ Nu lăsați cordonul de alimentare să atârne peste marginea mesei sau să atingă suprafețe fierbinți.
- ❗ Verificați starea aparatului și a cablului de alimentare înainte de orice utilizare. Dacă există o problemă de orice tip, nu folosiți aparatul.
- ❗ Apelați la un Service autorizat IDEAL INOX pentru a verifica și/sau repara aparatul. Nu reparați singur aparatul.
- ❗ Ștecherul trebuie scos din priză atunci când aparatul nu se utilizează, se curăță, se montează sau se demontează accesoriile.
- ❗ Aparatul trebuie scos din priză trăgând de ștecher și nu de cordonul de alimentare; nu răsuciți cablul.



[www.idealinox.ro](http://www.idealinox.ro)

S.C. CLARA FOOD S.R.L

CUI: RO22116457

J: 40/13633/2007

Bucuresti, B-dul Dimitrie Cantemir, Nr.23,  
Bl.3, Sc.A, Ap.57, Sector 4

Tel: 0745017009

E-mail : [office@idealinox.ro](mailto:office@idealinox.ro)

**Acest aparat este proiectat pentru a fi utilizat in scop profesional, precum restaurant, hoteluri, macelarii si alte spatii comerciale.**

## 2. INSTALAREA

⚠ Manevrarea și instalarea aparatului trebuie să fie efectuate de două sau mai multe persoane – risc de rănire. Folosiți mănuși de protecție la despachetare și instalare - risc de tăiere.

⚠ Instalarea, inclusiv racordarea la rețeaua de alimentare cu energie electrică, precum și reparațiile trebuie efectuate de un tehnician calificat. Nu reparați și nu înlocuiți nicio piesă a aparatului, dacă acest lucru nu este indicat în mod expres în manualul de utilizare. După despachetarea aparatului, asigurați-vă că acesta nu a fost deteriorat în timpul transportului. Dacă apar probleme, contactați IDEAL INOX. Odată instalat aparatul, deșeurile de ambalaje (bucăți de plastic, polistiren etc.) nu trebuie lăsate langa cuptorul de pizza - risc de incendiu. În timpul instalării, aveți grijă ca aparatul să nu deterioreze cablul de alimentare - risc de incendiu. Activați cuptorul de pizza numai atunci când instalarea a fost finalizată.

⚠ Conexiunea la energie electrica trebuie să fie efectuată în conformitate cu normele în vigoare.

⚠ Aparatul trebuie plasat pe o suprafața plană.

⚠ Înainte de prima utilizare îndepărtați folia de protecție de pe mașina de tocat carne. În cazul în care pe acesta rămân particule lipicioase, îndepărtați-le cu ajutorul unui detergent neutru și cu o carpa moale.

## 3. INSTRUCȚIUNI DE FOLOSIRE

- Înainte de prima folosire, spălați partile aparatului ce intra în contact cu alimentele în apă caldă cu săpun sau detergent neutru pentru spălat vase. Clătiți cu apă caldă, după care uscați părțile componente.

- Așezați aparatul asamblat pe o suprafață stabilă, în așa fel încât aerisirile de la baza și din spatele aparatului să nu fie blocate.

- Asigurați-vă că aparatul este oprit (comutatorul în poziția "0"). Introduceți ștecherul cordonului de alimentare în priză.



[www.idealinox.ro](http://www.idealinox.ro)

S.C. CLARA FOOD S.R.L

CUI: RO22116457

J: 40/13633/2007

Bucuresti, B-dul Dimitrie Cantemir, Nr.23,  
Bl.3, Sc.A, Ap.57, Sector 4

Tel: 0745017009

E-mail : [office@idealinox.ro](mailto:office@idealinox.ro)

- Scoateti casca anti-stropire, tragand in sus.
- Scoateti sita si conul de citrice, tragand in sus.

#### 4. UTILIZAREA ZILNICĂ

**ATENȚIE! Spalati bine fructele inainte de a le stoarce.**

- Introduceți cercul de protecție asigurand-vă ca marginea acestuia este aliniată cu aceea a unității motor.
- Introduceți sita de filtrare în cercul de protecție.
- Puneți conul de citrice și apăsați-l în jos până când acesta se fixează în poziție.
- Asezati casca anti stropire.
- Taiati citricele in doua jumatati si separati-le.
- Puneți un recipient suficient de mare sub canalul de evacuare suc.
- Porniti aparatul apasand butonul in pozitia "I", apoi asezati ferm citricele taiate pe aparatul de stoarcere unul dupa altul.
- În timpul funcționării pulpa foarte mare rezultată prin stoarcere va fi captată în sita, iar sucul va fi evacuat prin canalul din față.

#### 5. OPRIREA STORCATORULUI DE CITRICE

- După utilizare, aduceți comutatorul pe poziția "0".
- După finalizarea procesului de stoarcere, suprafața aparatului trebuie curată ( vezi "CURATARE SI INTRETINERE").

#### 6. CURATAREA SI INTRETINEREA

- Nu faceti nicio operatie de intretinere a aparatului cand acesta este conectat la rețeaua de electricitate.



**www.idealinox.ro**

S.C. CLARA FOOD S.R.L

CUI: RO22116457

J: 40/13633/2007

Bucuresti, B-dul Dimitrie Cantemir, Nr.23,  
Bl.3, Sc.A, Ap.57, Sector 4

Tel: 0745017009

E-mail : office@idealinox.ro

- Nu aplicati substante chimice pe suprafetele care nu pot fi curatate prin metodele mentionate mai sus.
- Nu curatati aparatul folosind jet de apa. In caz contrar se pot produce defectiuni ale instalatiei.
- Spălați partile aparatului ce intra in contact cu alimentele în apă călduță cu săpun sau detergent neutru pentru spălat vase. Clățiți cu apă caldă, după care uscați părțile component.

## 7. REMEDIEREA DEFECȚIUNILOR

Dacă cuptorul nu funcționează corect, înainte de a apela la Serviciul de asistență tehnică IDEAL INOX, consultați Ghidul de remediere a defecțiunilor pentru a stabili care este problema.

	<b>PROBLEMA</b>	<b>VERIFICATI URMATOARELE</b>
<b>Aparatul de stors citrice nu functioneaza</b>	-Siguranța principală ar putea fi oprită;  - Conectarea electrică a storcatorului de citrice ar putea fi oprita.	- Alimentarea electrica sa fie pornita;  -Storcatorul de citrice sa fie conectat la o sursa de energie electrica.

## 8. DIAGRAMA ELECTRICA



[www.idealinox.ro](http://www.idealinox.ro)

S.C. CLARA FOOD S.R.L

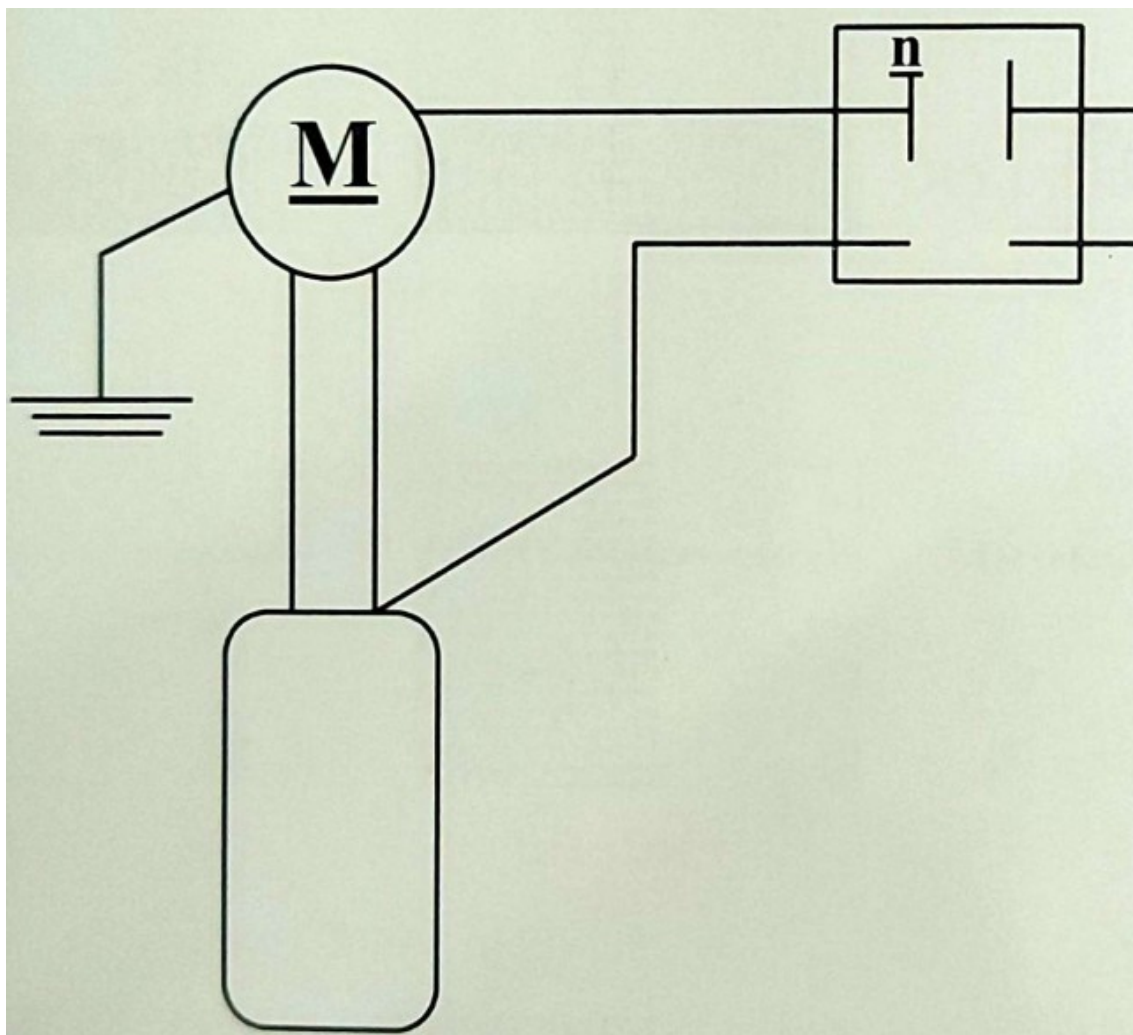
CUI: RO22116457

J: 40/13633/2007

Bucuresti, B-dul Dimitrie Cantemir, Nr.23,  
Bl.3, Sc.A, Ap.57, Sector 4

Tel: 0745017009

E-mail : [office@idealinox.ro](mailto:office@idealinox.ro)



## 1. ELIBERAREA AMBALAJULUI

- Ambalajul este reciclabil în proporție de 100%. Prin urmare, toate patrule ambalajului trebuie eliminate în mod corespunzător și în conformitate cu normele stabilite de autoritățile locale privind eliminarea deșeurilor.